

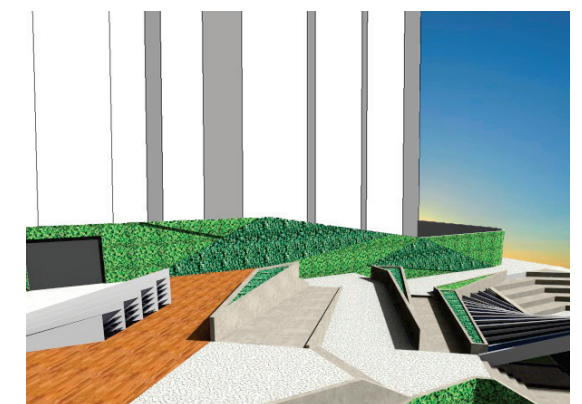
ACESSIBILIDADE

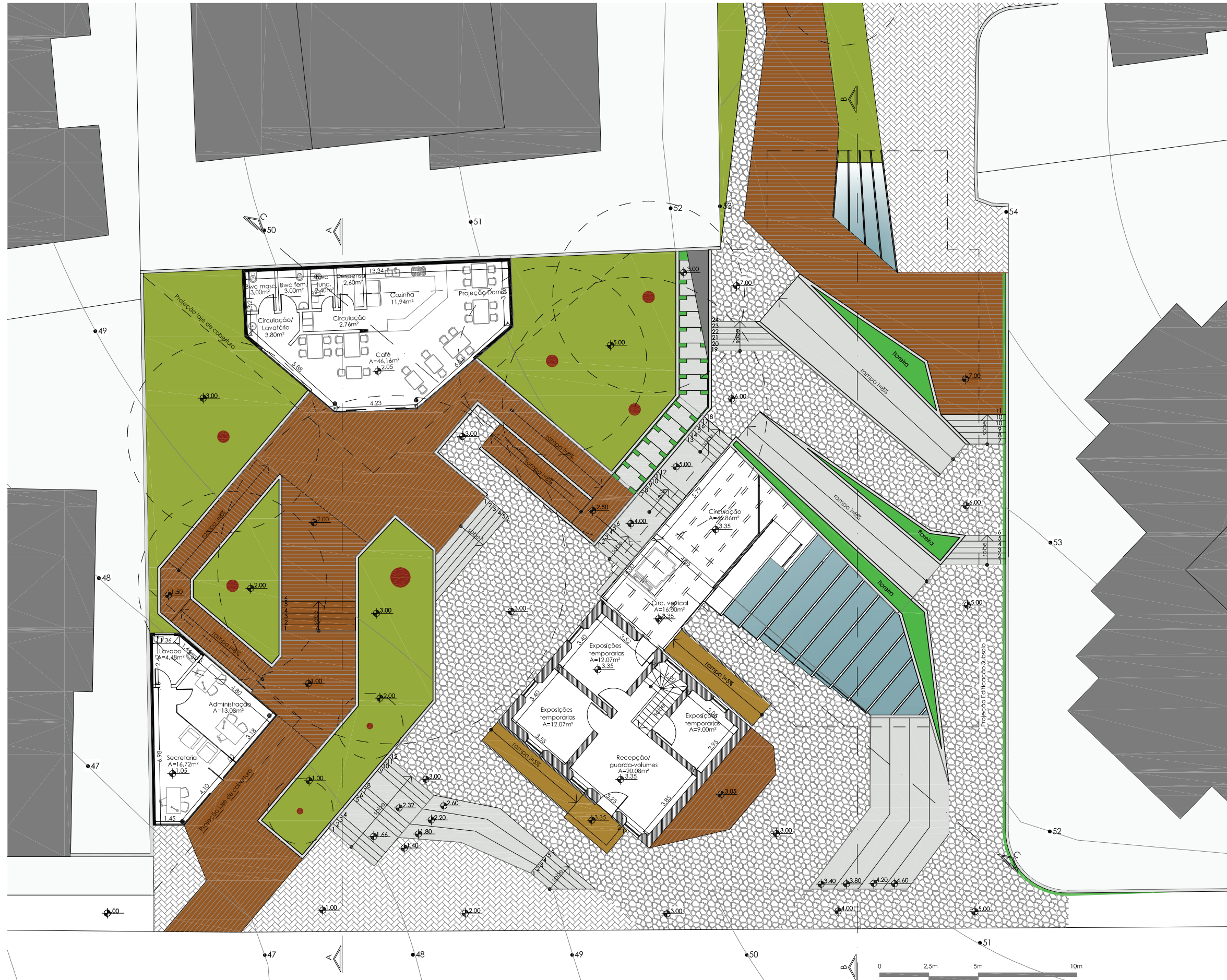
Todos os espaços garantem a acessibilidade universal, com rampas que ligam todos os patamares de inclinação máxima de 8% dentro do lote, na praça e no subsolo. O elevador também dá acesso ao segundo pavimento do museu e ao subsolo.

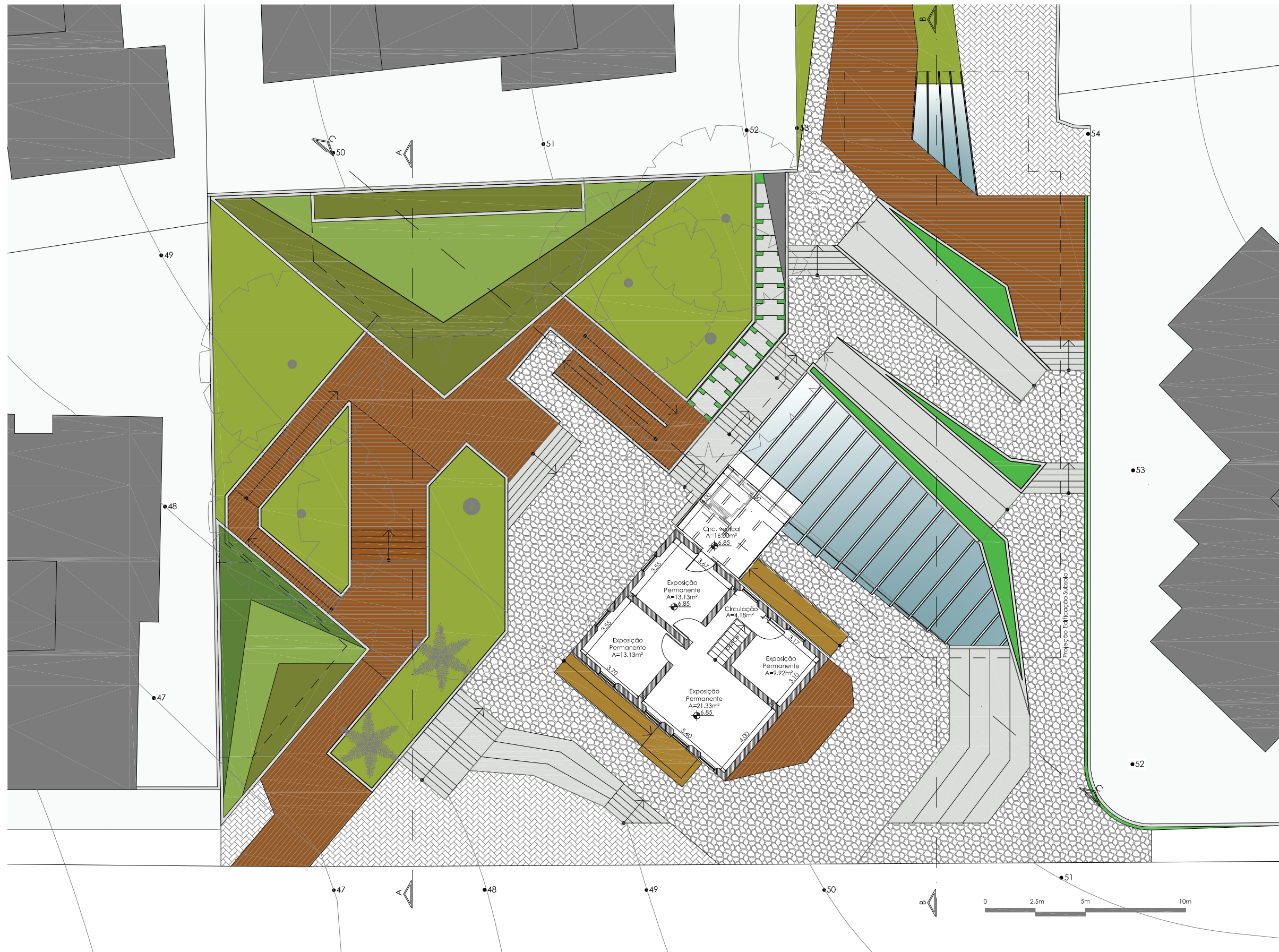
PAISAGISMO

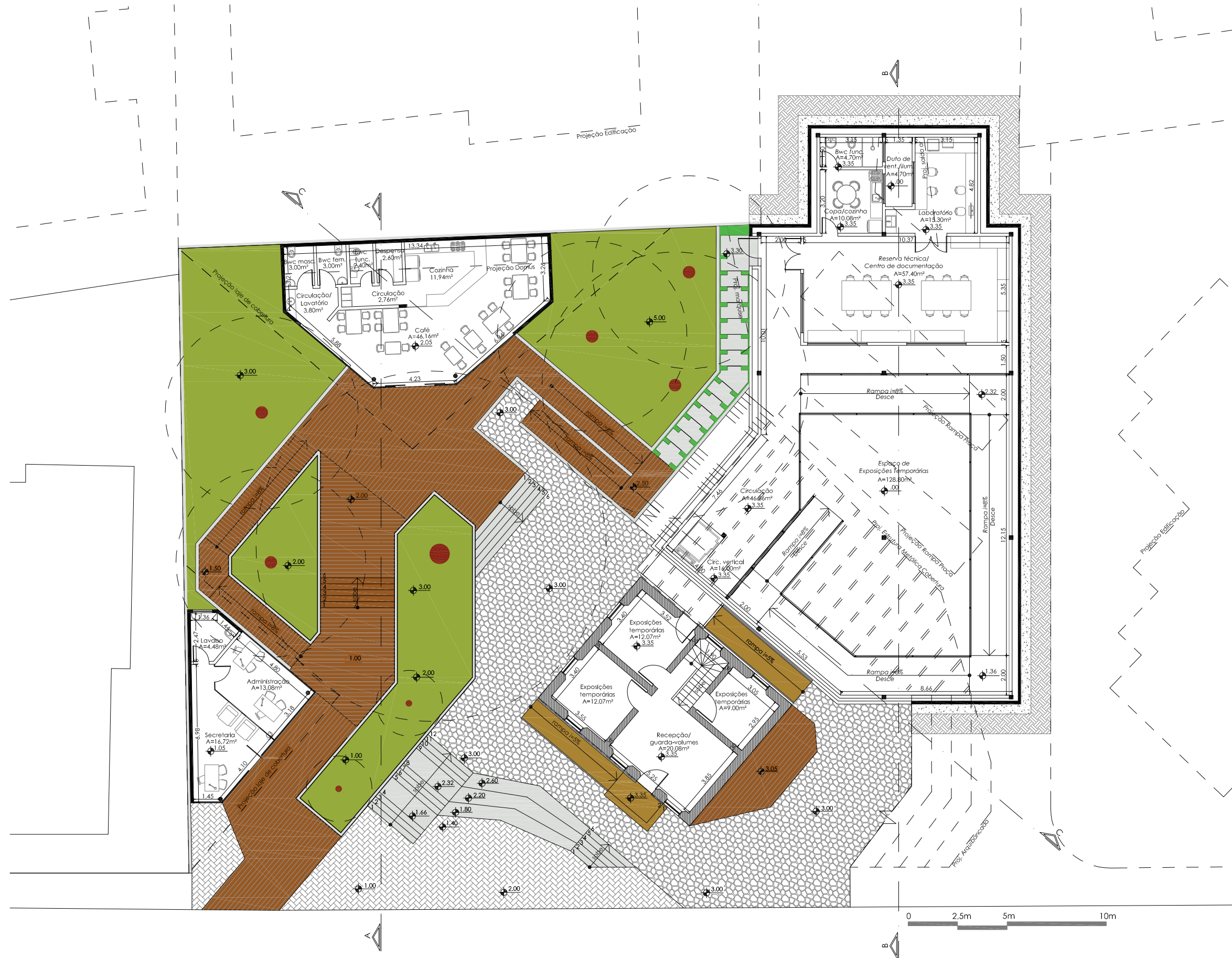
Com a intenção de manter o “visual verde” para os moradores dos edifícios vizinhos, a administração e o café contemplam telhados verdes que reforçam a forma triangular da arquitetura. A escolha da vegetação é do tipo forração pois a manutenção é mais fácil do que grama e se desenvolvem melhor em áreas sombreadas como aquelas. A escolha por este tipo de vegetação foi inspirada pelos jardins bem cuidados da UNESCO. Algumas escolhidas são: Tradescantia zebrina var. purpusii (Lambari-roxo), Dichondra repens (Dicondra), Lysimachia procumbens (Lisimáquia), Arachis repens (Grama amendoim), e Liriope spicata (Liriope).

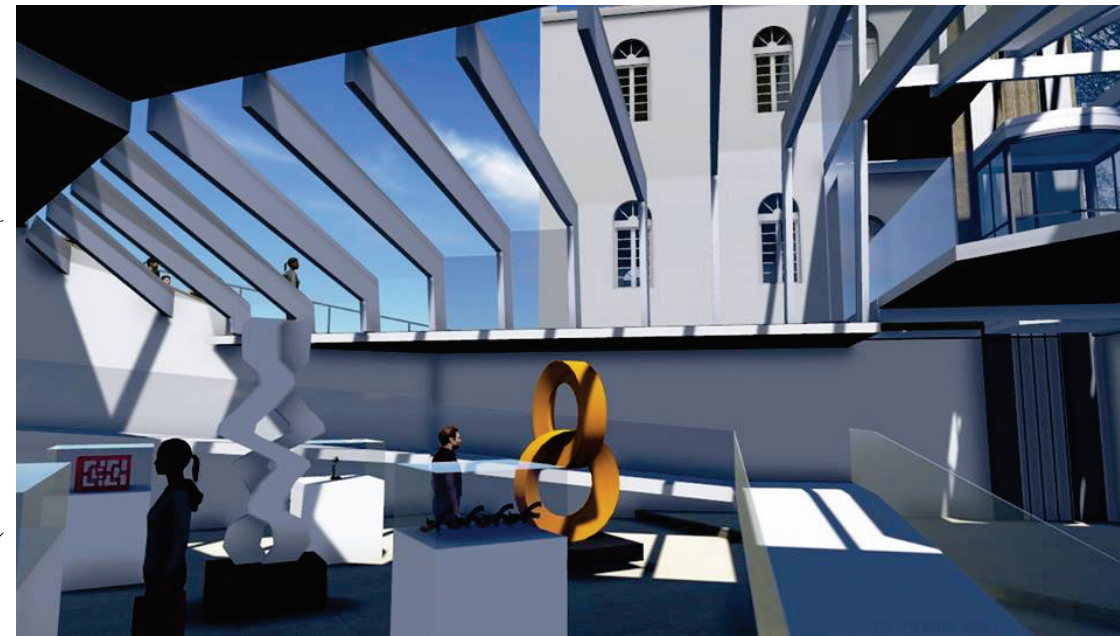
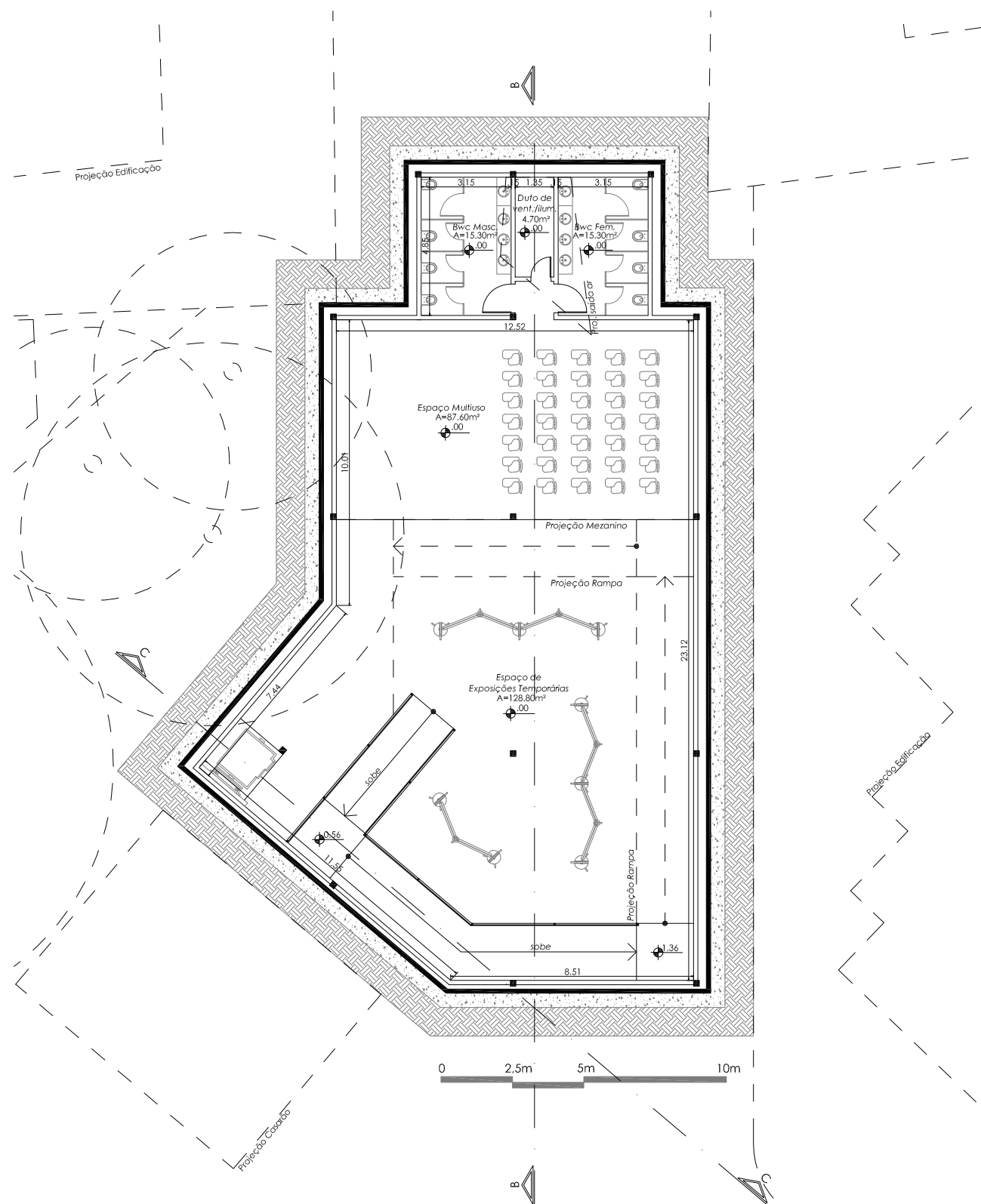
No muro do prédio vizinho na rua Cecília Darós Casagrande foi proposto um jardim vertical que dá continuidade às linhas criadas com a volumetria da praça e a pavimentação da mesma. O verde se torna pano de fundo para o museu e a nova intervenção e a forma como as linhas se cruzam remete ao visual das montanhas que se tinha do casarão quando ainda não havia vizinhos.











Cobertura com ilum. e vent. natural
Casarão como plano de fundo
Fonte: Autoria Própria



Área de exposições temporárias
Fonte: Autoria Própria

ILUMINAÇÃO ZENITAL

Continuando com a intenção de tornar a edificação mais sustentável, foi pensado em uma cobertura de vidro para iluminação zenital e ventilação natural. Porém, como se trata de um espaço para exposições, a incidência solar direta é altamente nociva às obras expostas. A solução foi encontrada no Museu del Bicentenario, em Buenos Aires, onde a própria estrutura metálica da cobertura faz a vez de brises tornando a iluminação indireta para dentro do ambiente.



Estrutura de cobertura do Museu do Bicentenario
B4FS Arquitectos
Fonte: www.archdaily.com